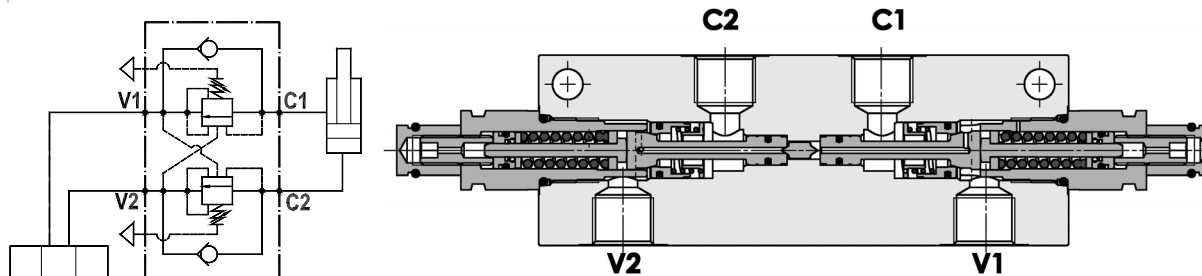


**Valvola overcenter singola parzialmente bilanciata, montaggio in linea, pilotaggio interno**  
**Partially balanced single overcenter valve, line mounted, internal pilot**

Rev.02-2010/08



**SPECIFICHE TECNICHE**

**Materiali:** corpo in acciaio zincato. I componenti interni sono in acciaio trattato termicamente.

**Portata max.:** 90 l/min

**Taratura max.:** 350 bar

**Rapporto di pilotaggio:** 1 : 4.2

**Regolazione pressione:** mediante vite

**Campo di regolazione pressione:** vedere pag.02

**Peso:** 3.200 Kg

**TECHNICAL SPECIFICATIONS**

**Materials:** body is in steel zinc plated. Internal parts are in hardened steel.

**Rated flow:** up to 90 l/min

**Max. setting:** 350 bar

**Pilot ratio:** 1 : 4.2

**Adjustment means:** leakproof screw adjustment

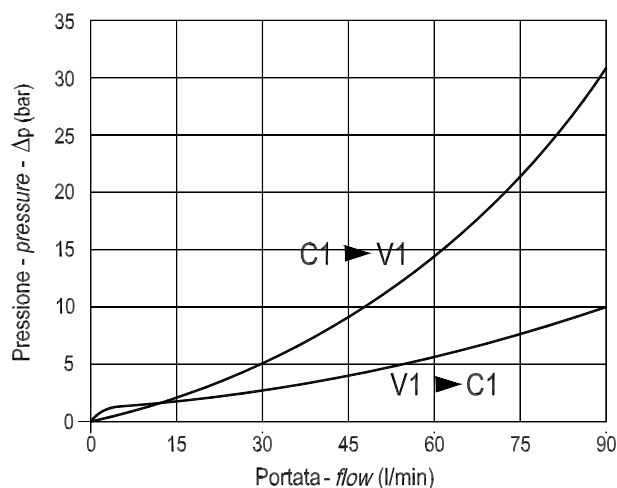
**Adjustable pressure range:** see page 02

**Weight:** 3.200 Kg

**DIAGRAMMA PERDITE DI CARICO - PRESSURE DROP CURVES**

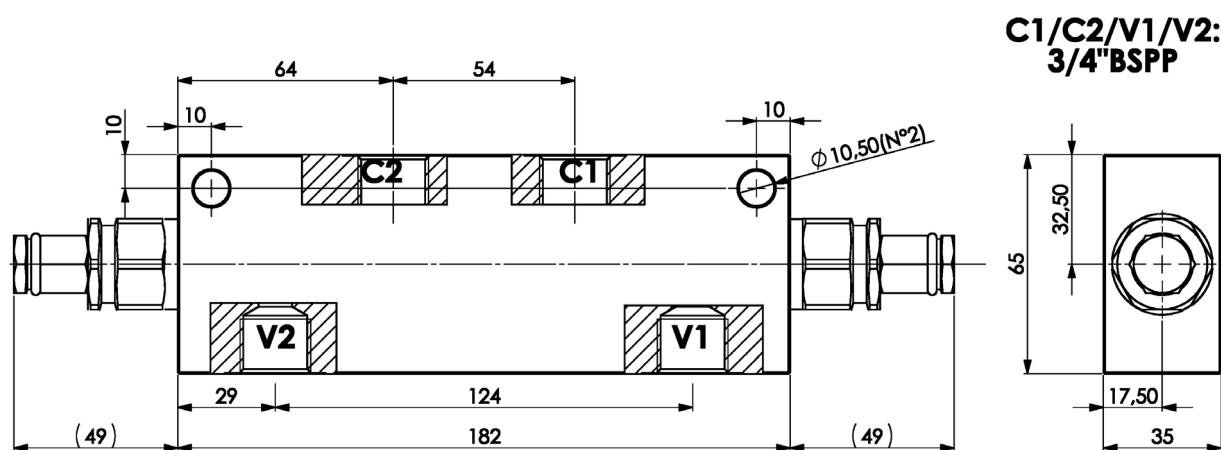
Viscosità olio 24 mm<sup>2</sup>/sec. (3,5 °E)  
 Temperatura 50 °C

Oil viscosity 24 mm<sup>2</sup>/sec. (3,5 °E)  
 Temperature 50 °C



**Valvola overcenter singola parzialmente bilanciata, montaggio in linea, pilotaggio interno**  
**Partially balanced single overcenter valve, line mounted, internal pilot**

Rev.02-2010/08



MOLLE - SPRINGS			*
Codice Code	Campo taratura min.-max. bar Adjustable pressure range bar	Increment. press. bar/ giro vite Pressure increase bar/turn	Taratura standard bar Standard setting bar
35	100 - 350	109	280

### ESEMPIO DI ORDINAZIONE - ORDERING CODE EXAMPLE

**F P O B** **9 0** **D** **3 / 4** **L** **3 5**